

DETTAGLI

- 2 tasche
- Taschino sul petto
- Abbottonatura nascosta con automatici
- Spacco

TAGLIE

S ÷ XXXL
Slim Fit

COLORE

00 Bianco

TESSUTO

50% lyocell
50% poliestere
180 g / m²



Le misure indicate si riferiscono alle taglie **S** per i capi femminili, **L** per i capi maschili. Per i capi a taglia unica le misure indicate sono effettive.

Il camice Rocco, confortevole e dal look ed elegante, rappresenta la versione maschile del camice Alessia. Presenta il colletto alla coreana, due tasche e 3 tagli nel retro, che sfiancano il capo con un ampio spacco centrale. Totalmente impunturato con doppie cuciture, è realizzato in pregiato tessuto **TENCEL™**, dalla mano liscia e dallo stiro facile. La chiusura è centrale con automatici nascosti, la manica lunga con polsino.

COLORI DISPONIBILI



00 Bianco

TABELLE TAGLIE
E CORRISPONDENZE

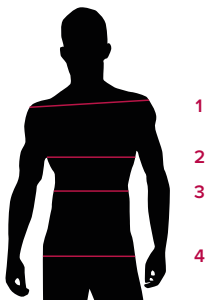
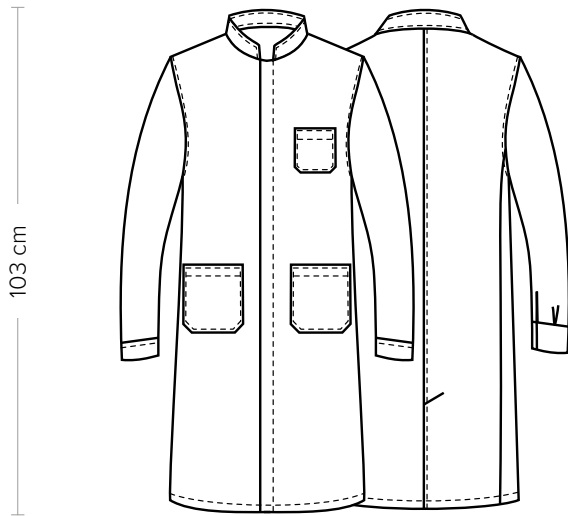


TABELLA ST-G1 SLIM FIT

TAGLIA	S	M	L	XL	XXL	XXXL	4XL	5XL
1 - SPALLE	45	46	47	49	51	53	55	57
2 - CIRCONFERENZA TORACE	96-100	101-104	105-111	112-116	117-124	125-132	133-142	143-152
3 - CIRCONFERENZA VITA	84-88	89-92	93-99	100-106	107-116	117-126	127-138	139-148
4 - CIRCONFERENZA BACINO	97-101	102-105	106-111	112-117	118-125	126-133	134-143	144-153

GUIDA ALLE TAGLIE **1)** Prendere le misure anatomiche (corpo con abbigliamento intimo) senza stringere mantenendo ben teso il metro. **Nota:** nel caso vogliate indossare dei camici già con dell'abbigliamento sotto prendete le misure già abbigliati. **2)** Nel caso tra le misure prese vi fosse una misura a cavallo fra 2 taglie vi consigliamo di prendere quella più grande. **3)** Le misure della tabella sono espresse in centimetri.



DETAILS

- 2 pockets
- Breast pocket
- Concealed buttoning with press studs
- Vent

SIZES

S ÷ XXXL
Slim Fit

COLOURS

00 White

FABRIC

50% lyocell
50% polyester
180 g / m²



The measures indicated refer to sizes **S** for women, **L** for men. For one-size-fits-all garments, the measurements indicated are effective.

The Rocco coat – comfortable and with an elegant look – is the male version of the Alessia one. It has a mandarin collar, two pockets, three cuts in the back, which create a slim fit for the garment, and a large rear central vent. Totally assembled with double stitching, the coat is made of refined **TENCEL™** fabric with a smooth touch and easy to iron. The fastening is central and with concealed press studs, the sleeves are long with cuffs at the end.

AVAILABLE COLOURS



00 White

SIZE TABLES
AND CORRESPONDENCES

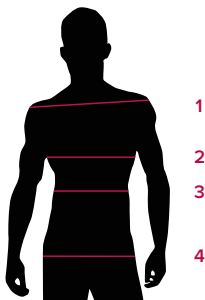


TABLE ST-G1 SLIM FIT									
SIZE	XS	S	M	L	XL	XXL	XXXL	4XL	5XL
1 - SHOULDERS	44	45	46	47	49	51	53	55	57
2 - CHEST circumference	92-96	96-100	101-104	105-111	112-116	117-124	125-132	133-142	143-152
3 - WAIST circumference	80-84	84-88	89-92	93-99	100-106	107-116	117-126	127-138	139-148
4 - HIPS circumference	93-97	97-101	102-105	106-111	112-117	118-125	126-133	134-143	144-153

SIZE GUIDE 1) Take the anatomical measurements (body with underwear) without tightening, keeping the measuring tape taut. Note: in case you want to wear of the gowns already with the clothing underneath take the measurements already dressed. **2)** If there is a measure between 2 sizes between the measurements taken, we advise you to take the bigger one. **3)** The measurements in the table are expressed in centimeters.